

## Verkehrsberuhigung im Scharstorfer Weg, Gemeinde Schellhorn

Im Scharstorfer Weg, insbesondere im Einmündungsbereich Plöner Landstraße aber auch im gesamten Streckenverlauf verhält sich der überwiegende Teil der Verkehrsteilnehmer nach Auskunft der Gemeinde nicht an die vorgeschriebene zulässige Höchstgeschwindigkeit.

Dadurch kommt es verhäuft zu gefährlichen Situationen, zumal der Scharstorfer Weg Schulweg ist, die Schule mit Schulhof grenzt direkt an den Scharstorfer Weg.

Die Gemeinde möchte hier Abhilfe schaffen durch entsprechende Straßenbau-technische Verkehrsberuhigungsmaßnahmen. Parallel dazu wird die Beantragung einer Tempo 30 Zone bei der Verkehrsbehörde des Kreises Plön empfohlen.

Nachfolgend werden Vorschläge zur Verkehrsberuhigung in den Teilabschnitten unterbreitet.

Die Gesamtkosten der vorgeschlagenen Maßnahmen betragen

Einmündung Scharstorfer Weg/Plöner Landstraße	4.500 Euro
Einmündung Scharstorfer Weg/Scharseekamp	2.500 Euro
Einmündung Dorfstr/Scharstorfer Weg	3.000 Euro
	-----
	10.000 Euro

## Fußweganbindung Scharstorfer Weg/Scharseekamp

Die gerade Linienführung mit guter Übersichtlichkeit des Scharstorfer Weges ermöglichen ein Fahren mit nicht angepaßter Geschwindigkeit.

Die Einmündung des Fußweges in den Scharstorfer Weg sollte daher besonders geschützt werden, zumal sie für alle Verkehrsteilnehmer schlecht einsehbar ist.

Eine Entschärfung der Situation kann hier mit Schachtringen erreicht werden. Die Schachtringe müssen zusätzlich mit Sperrflächen und Leitbaken (Zeichen 605) gesichert werden, damit sie bei Dunkelheit und schlechter Sicht nicht übersehen werden.

Die Kosten belaufen sich auf ca.2.500 Euro brutto

Scharseekamp

Gemeinde Schellhorn  
Verkehrsberuhigung  
Verbindungsweg / Scharstorfer Weg  
Scharseekamp / Scharstorfer Weg

M. 1 : 250

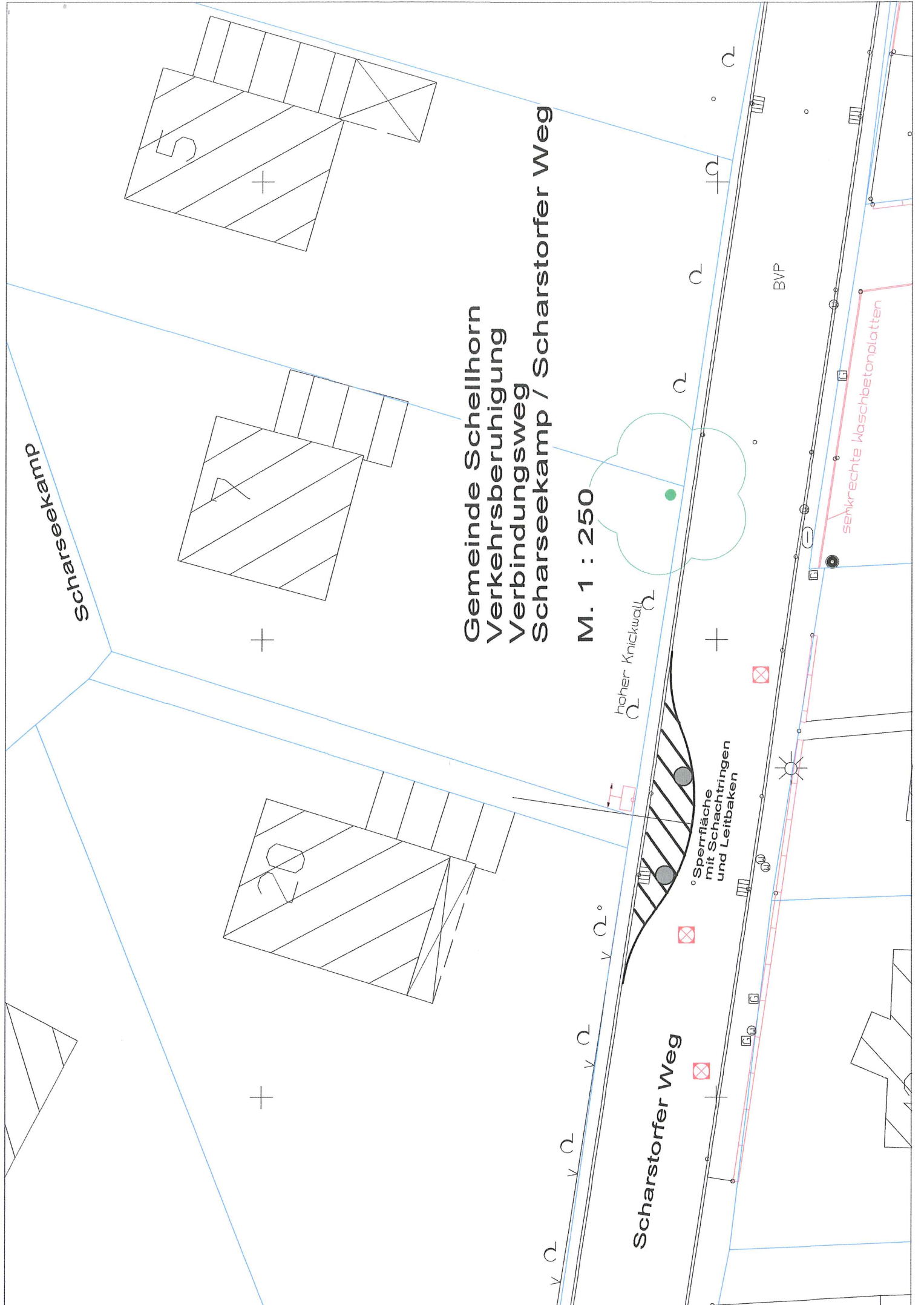
hoher Knickwall

Sperrfläche  
mit Schachtringen  
und Leitbaken

BVP

senkrechte Waschbetonplatten

Scharstorfer Weg



## Einmündung Scharstorfer Weg/Plöner Landstraße

Es wird eine Verkehrsberuhigung durch Schwellen vorgeschlagen.

Schwellen sind eine effektive Maßnahme um die Geschwindigkeit des KFZ-Verkehrs zu reduzieren.

Empfohlen werden sogenannte „Berliner Kissen“, rot 4-Teilig, Länge 2000 mm, Breite 1800 mm, Höhe 65 mm.

Die Berliner Kissen sind notfalltauglich, also keine Verzögerung für Rettungsfahrzeuge. Sie sind mit Katzenaugen und Refaktoren ausgestattet und bestehen aus 100% Gummi.

Eine Gasse von 0,8 bis 1,0 m für Radfahrer ist vorzusehen.

Der Hersteller empfiehlt, die Kissen im Winter entweder zu entfernen oder aber den Schneeräumdienstleister darauf hinzuweisen, dass ein Überfahren mit Schneepflügen zu Beschädigungen führen kann.

Die Kosten für die Kissen liegen bei ca. 4.500 Euro brutto

GHB

Schulkamp

Scharstorfer Weg

Berliner Kissen

Gemeinde Scheellhorn  
 Verkehrsberuhigung  
 Einmündung Scharstorfer Weg /  
 Plöner Landstraße

M. 1 : 250

BGP 50x50

BGP 30x30

BGP 30x30

BGP 50x50

Denkmal

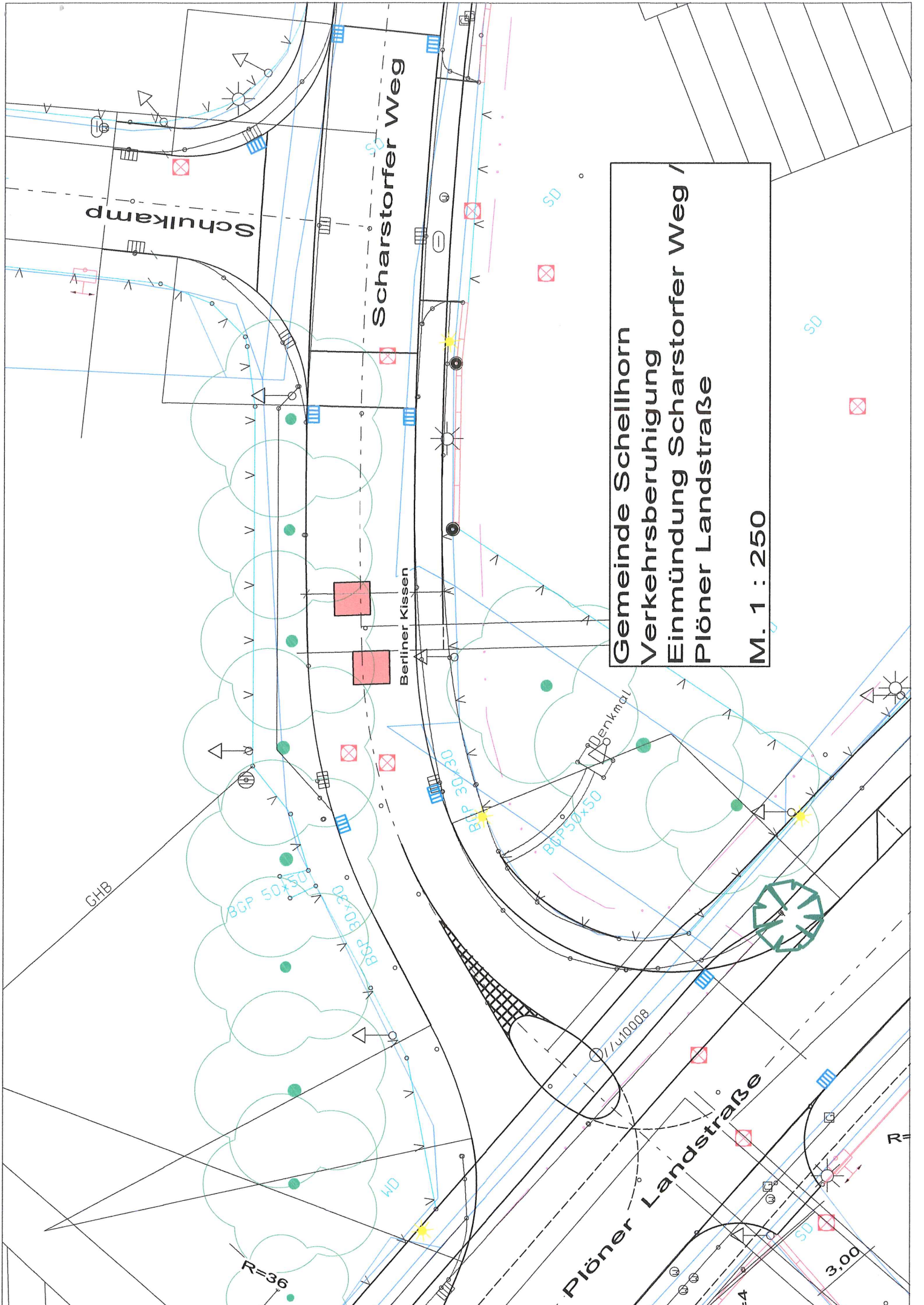
R=36

Plöner Landstraße

=4

3.00

R=





Suchen und Finden

[Startseite](#) > [Verkehrslenkung](#) > [Fahrbahnschwellen](#) > [bis 30 km/h](#) >  
Berliner Kissen EU GAMMA Moravia, Höhe 65 mm, 10-30 km/h

TOPSELLER



## Berliner Kissen EU GAMMA Moravia, Höhe 65 mm, 10-30 km/h

Artikelnummer: 283.21.797

[Weitere Informationen zum Produkt](#)

Farbe

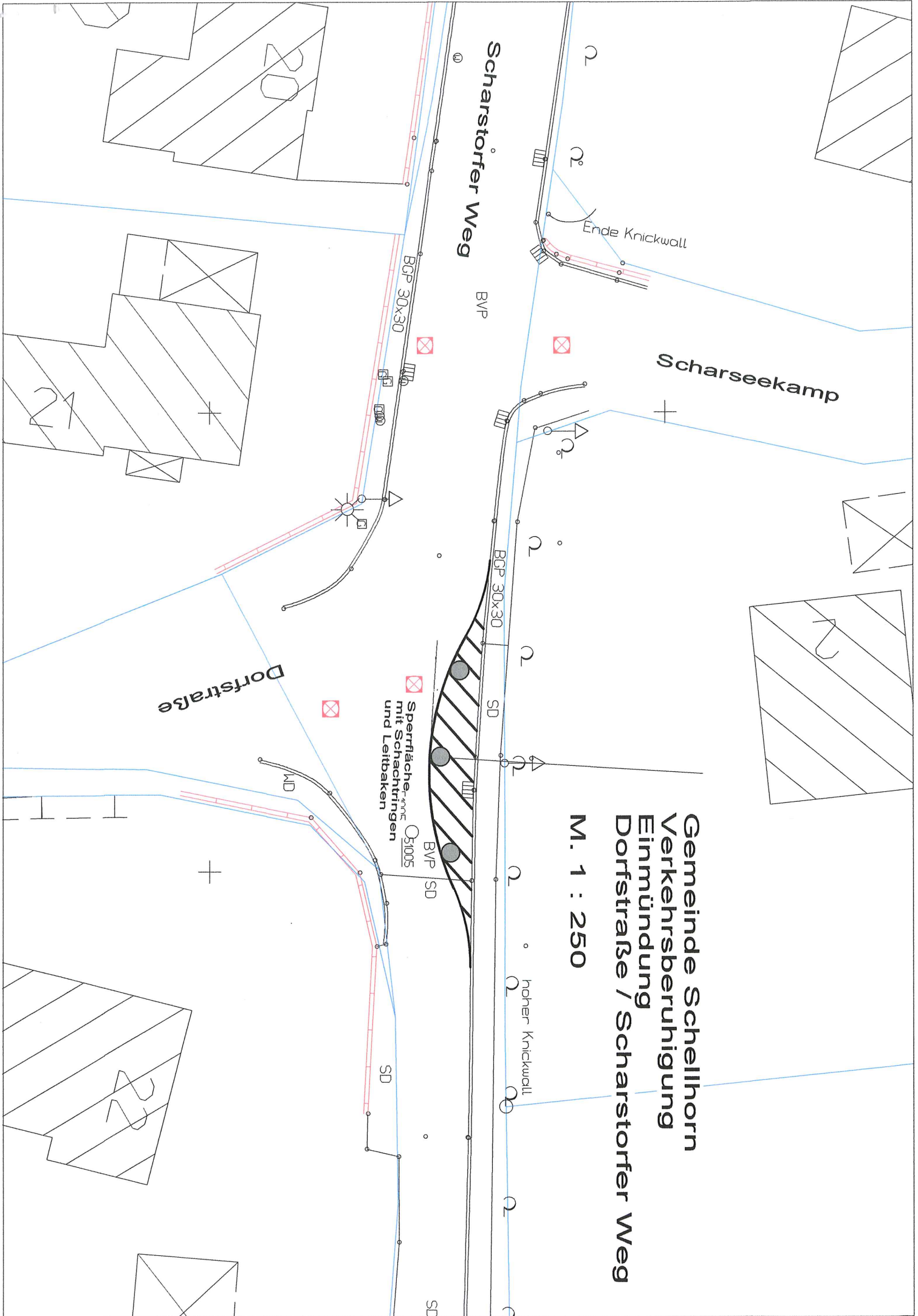
## Einmündungsbereich Dorfstraße/Scharstorfer Weg

Hier bietet sich zur Verkehrsberuhigung ein einfacher Fahrgassenversatz bestehend aus Blumenkübel/Schachtringen mit entsprechender Sperrflächen und Leitbaken an.

Kosten ca.

Wahlweise kann das Pflaster aufgenommen werden und eine entsprechende Pflanzinsel angelegt werden. Auch hier ist der Verkehr aus beiden Richtungen deutlich zu warnen.

Kosten ca. 3.000 Euro brutto



**Gemeinde Schellhorn  
Verkehrsberuhigung  
Einmündung  
Dorfstraße / Scharstorfer Weg**

**M. 1 : 250**